

NR.DOMU

# 1B

POWIERZCHNIA DZIAŁKI

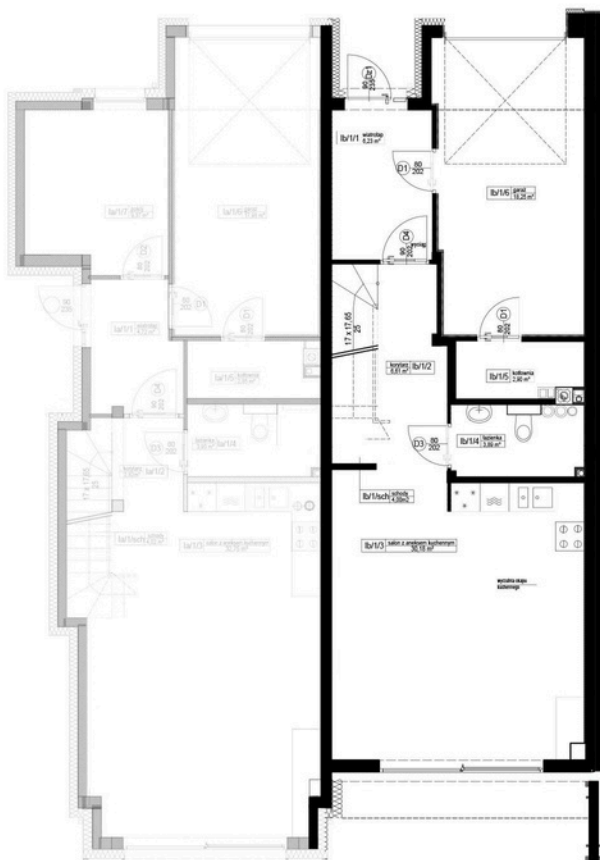
## 214 m<sup>2</sup>

POWIERZCHNIA DOMU

## 132.83 m<sup>2</sup>

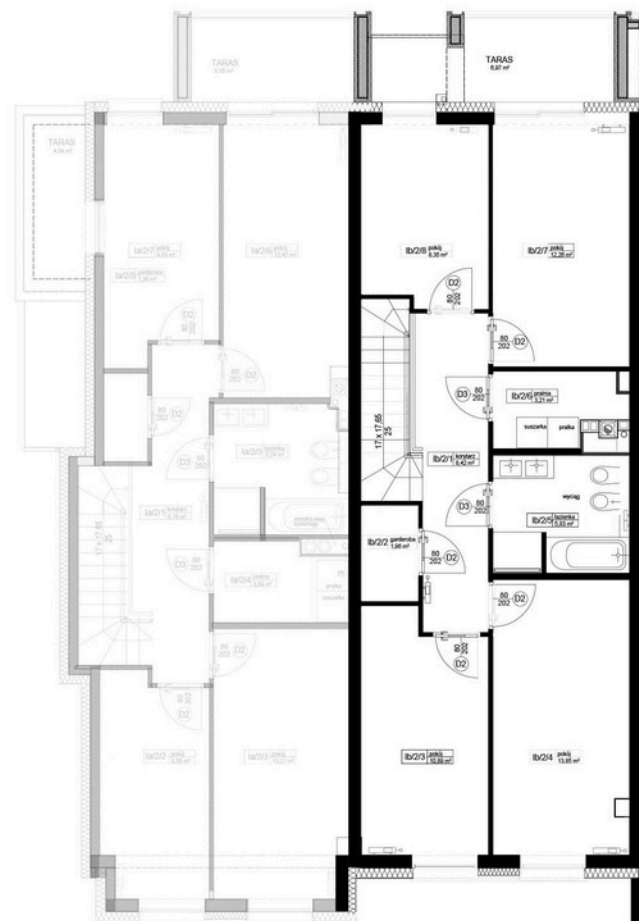


BRZOSZOWE  
WZGÓRZE



**PARTER:**

68,06 m<sup>2</sup>



**PIĘTRO:**

64,77 m<sup>2</sup>

### PARTER:

1. WIATROLĄP	6,23 m <sup>2</sup>
2. KORYTARZ	10,61 m <sup>2</sup>
3. SALON Z ANEKSEM KUCH.	30,18 m <sup>2</sup>
4. ŁAZIENKA	3,89 m <sup>2</sup>
5. KOTŁOWNIA	2,90 m <sup>2</sup>
6. GARAŻ	18,25 m <sup>2</sup>

### 1 PIĘTRO

1. KORYTARZ	8,42 m <sup>2</sup>
2. GARDEROBA	1,96 m <sup>2</sup>
3. POKÓJ	10,89 m <sup>2</sup>
4. POKÓJ	13,85 m <sup>2</sup>
5. ŁAZIENKA	5,83 m <sup>2</sup>
6. PRALNIA	3,21 m <sup>2</sup>
7. POKÓJ	12,26 m <sup>2</sup>
8. POKÓJ	8,35 m <sup>2</sup>

**SUMA:** 132.83 m<sup>2</sup>