

NR.DOMU

2A

POWIERZCHNIA DZIAŁKI

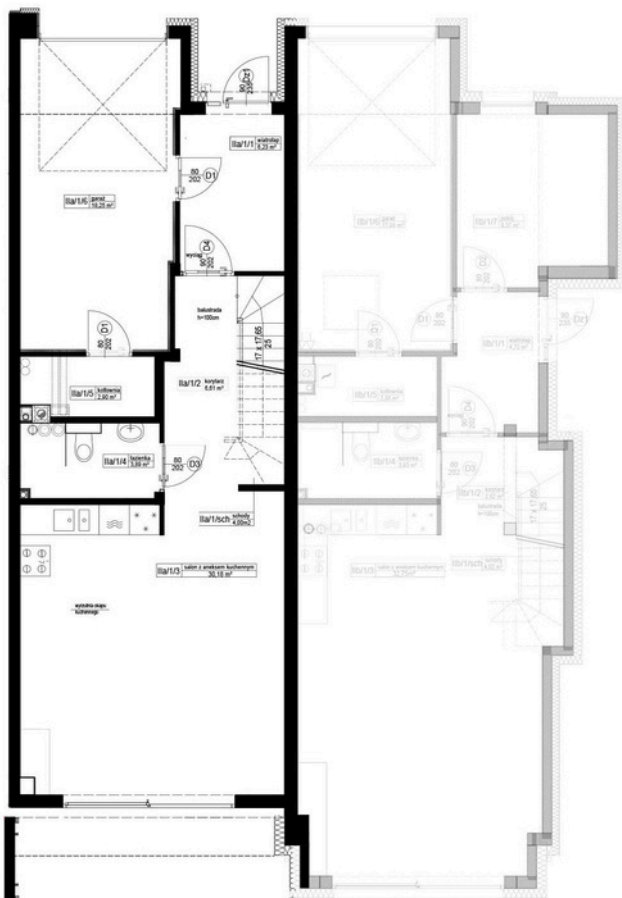
214 m²

POWIERZCHNIA DOMU

132,83 m²

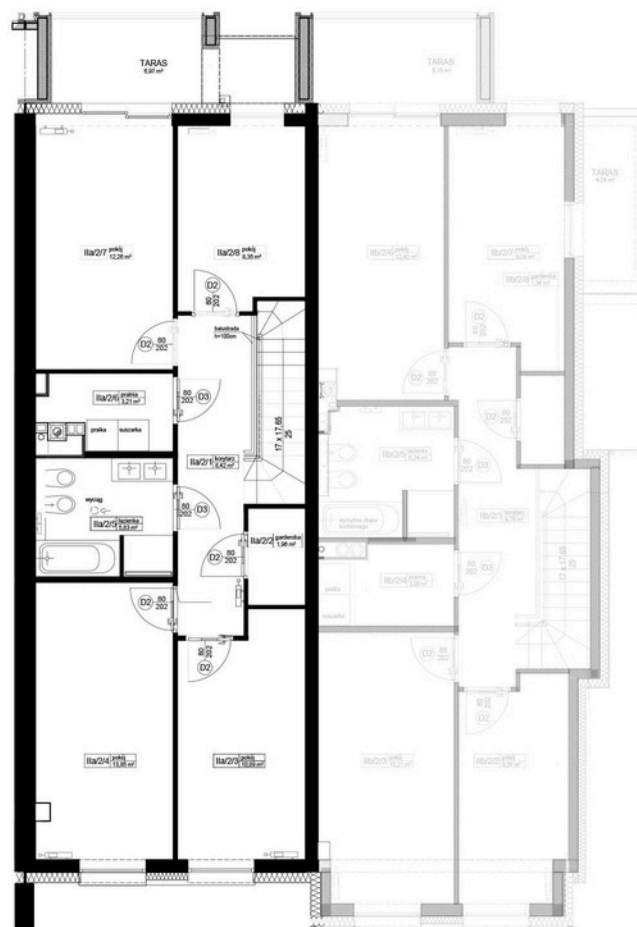


BRZOSZOWE
WZGÓRZE



PARTER:

68,06 m²



PIĘTRO:

64,77 m²

PARTER:

1. WIATROLĄP	6,23 m ²
2. KORYTARZ	10,61 m ²
3. SALON Z ANEKSEM KUCH.	30,18 m ²
4. ŁAZIENKA	3,89 m ²
5. KOTŁOWNIA	2,90 m ²
6. GARAŻ	18,25 m ²

1 PIĘTRO

1. KORYTARZ	8,42 m ²
2. GARDEROBA	1,96 m ²
3. POKÓJ	10,89 m ²
4. POKÓJ	13,85 m ²
5. ŁAZIENKA	5,83 m ²
6. PRALNIA	3,21 m ²
7. POKÓJ	12,26 m ²
8. POKÓJ	8,35 m ²

SUMA: 132,83 m²