

NR.DOMU

2B

POWIERZCHNIA DZIAŁKI

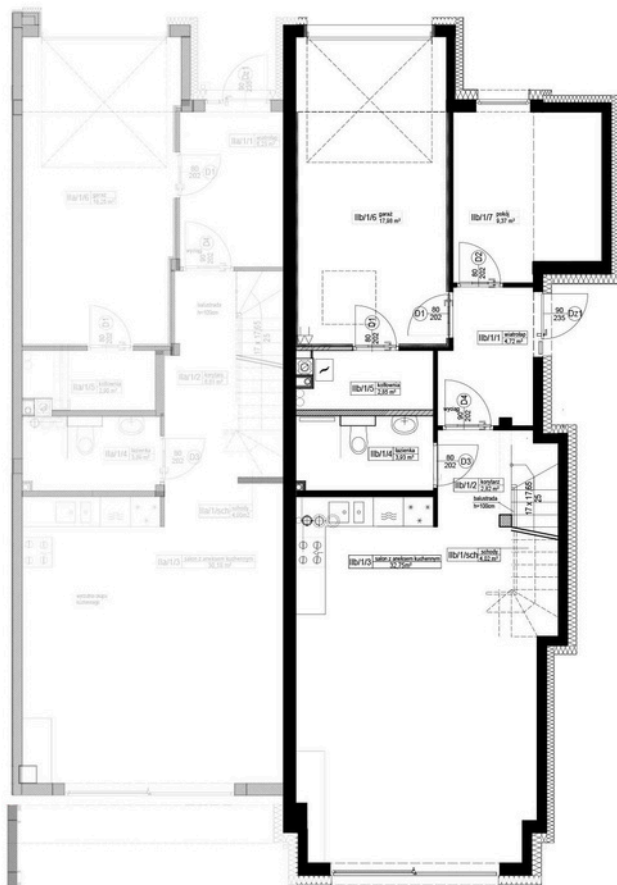
297 m²

POWIERZCHNIA DOMU

138,44 m²

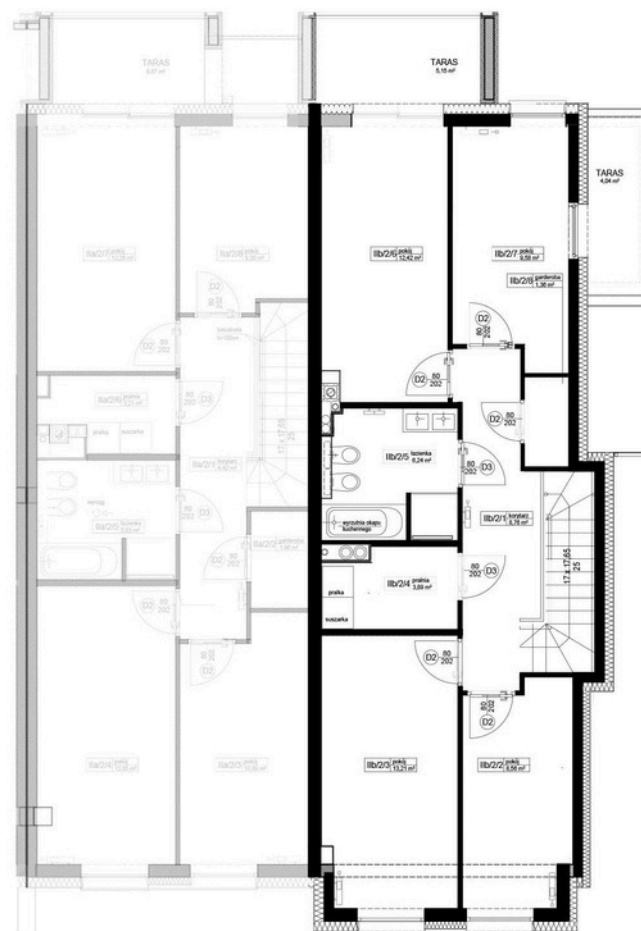


BRZOWE
WZGÓRZE



PARTER:

74,42 m²



PIĘTRO:

64,02 m²

PARTER:

1. WIATROŁAP	4,72 m ²
2. KORYTARZ	6,84 m ²
3. SALON Z ANEKSEM KUCH.	32,75 m ²
4. ŁAZIENKA	3,93 m ²
5. KOTŁOWNIA	2,85 m ²
6. GARAŻ	17,98 m ²
7. POKÓJ	9,37 m ²

1 PIĘTRO

1. KORYTARZ	8,76 m ²
2. POKÓJ	8,56 m ²
3. POKÓJ	13,21 m ²
4. PRALNIA	3,89 m ²
5. ŁAZIENKA	6,24 m ²
6. POKÓJ	12,24 m ²
7. POKÓJ	9,58 m ²
8. GARDEROBA	1,36 m ²

SUMA: 138,44 m²